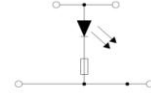


PIK 2,5NLD_220VDC



Інформація про замовлення	
Сірий	317 729
Бежевий	317 720
Технічні характеристики	
Кількість рівнів	2
Кількість з'єднань	4
Ізоляційний матеріал	PA
Клас вогнестійкості згідно UL 94	V2
Кількість в упаковці	20 шт.
Максимальний струм навантаження	28 A (з перерізом провідника 4 mm ²)
Номінальна імпульсна напруга	6 Kv
Ступінь забруднення	3
Категорія імпульсної перенапруги	III
Група ізоляційних матеріалів	I
Підключення відповідно до стандарту	IEC 60947-7-1
Номінальний струм IN	24 A (при 2.5 mm ²)
Номінальна напруга UN	220 V
Максимальна робоча температура	120 °C
Мінімальна робоча температура	-55 °C
Розміри	
Ширина	5,00 mm
Довжина	64,00 mm
Висота MR 35x7,5	61,20 mm
Висота MR 35x15	68,70 mm
Дані для підключення	
Тип з'єднання	Гвинтове з'єднання
Переріз одножильного провідника мін.	0,2 mm ²
Переріз одножильного провідника макс.	4 mm ²
Переріз провідника AWG/kcmil мін.	24 AWG
Переріз провідника AWG/kcmil макс.	12 AWG
Переріз багатожильного провідника мін.	0,2 mm ²
Переріз багатожильного провідника макс.	4 mm ²
Переріз багатожильного провідника з наконечником мін.	0,25 mm ²
Переріз багатожильного провідника з наконечником макс.	2,5 mm ²
2 однакові багатожильні провідники з ізольованим наконечником мін.	0,5 mm ²
2 однакові багатожильні провідники з ізольованим наконечником макс.	1,5 mm ²
Мінімальна довжина зачищення	9 mm
Максимальна довжина зачищення	10 mm
Внутрішній циліндричний розмір	A3
Мінімальний момент затягування	0,4 Nm
Максимальний момент затягування	0,6 Nm
Погодження	
CSA	
mm ² /AWG/kcmil	
Номінальний струм IN	
Номінальна напруга UN	
cULus	
mm ² /AWG/kcmil	AWG 26-12
Номінальний струм IN	20 A
Номінальна напруга UN	300 V
VDE	
mm ² /AWG/kcmil	-
Номінальний струм IN	-
Номінальна напруга UN	-
ATEX	
Номінальний струм IN	21,5 A
Номінальна напруга UN	400V



Акcesуари			
	Тип	Номер замовлення	Кількість
Торцева пластина			
	Сірий	NPP / PİK 2.5N	449 019
	Бежевий	NPP / PİK 2.5N	449 010
Заглушка			
	Сірий	KD 3	495 049
	Сірий	KD 4	495 059
	Сірий	KD 7	495 219
Монтажні рейки			
		MR 35x7,5 (1mt)	500 601
		MR 35x7,5 з прорізами (1mt)	500 602
		MR 35x15 (1mt)	500 606
		MR 35x15 з прорізами (1mt)	500 607
Перехресне з'єднання			
		UK 2,5/2 24A Max.	474 122
		UK 2,5/3 24A Max.	474 123
		UK 2,5/4 24A Max.	474 124
		UK 2,5/10 24A Max.	474 129
		UK 2,5/50 24A Max.	474 210
Невелика перегородка			
	Сірий	AD 1	467 919
	Бежевий	AD 1	467 910
Тестовий штекер			
		TF Ø2	493 020
		TF Ø2,3	493 023
Тестовий роз'єм			
		TSK 1 (Ø2)	490 010
		TSK 3 (Ø2,3)	490 030
Попереджувальна наклейка			
		IP 2S	498 130
		IP 2	498 140
Маркування			
		DG 10/5	505 310
		DG 10/5T	505 380
		DB 10/5	505 910
Викрутка			
		İKT3 (0,6x3,5)	561 030

